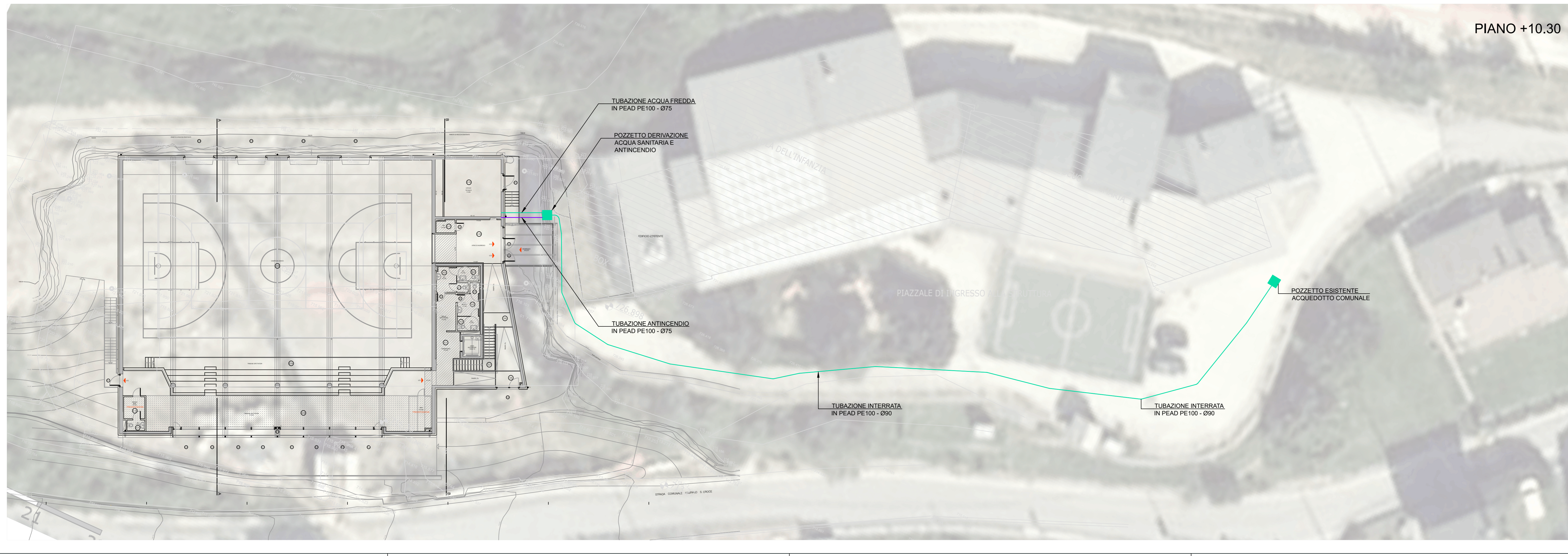


LEGENDA	
	TUBAZIONE MANDATA IMPIANTO RISCALDAMENTO - MULTISTRATO
	TUBAZIONE RITORNO IMPIANTO RISCALDAMENTO - MULTISTRATO
	TUBAZIONE ACQUA SANITARIA FREDDA - MULTISTRATO
	TUBAZIONE ACQUA SANITARIA CALDA - MULTISTRATO
	TUBAZIONE ACQUA SANITARIA DI RICIRCOLO - MULTISTRATO
	TUBAZIONE DI SCARICO - PE
	TUBAZIONE DI SCARICO CONDENZA - PE
	TUBAZIONE RETI IDRANTI - POLIETILENE
	TUBAZIONE RETI IDRANTI - ACCIAIO
	CANALE MANDATA ARIA AMBIENTE RETTANGOLARE - PAL
	CANALE RIPRESA ARIA AMBIENTE RETTANGOLARE - PAL
	CANALE ESPULSIONE ARIA ALL'ESTERNO RETTANGOLARE - PAL
	CANALE PRESA ARIA ESTERNA RETTANGOLARE - PAL
	CANALE MANDATA ARIA AMBIENTE CIRCOLARE - METALLICO
	CANALE RIPRESA ARIA AMBIENTE CIRCOLARE - METALLICO
	CANALE ESPULSIONE ARIA ALL'ESTERNO CIRCOLARE - METALLICO
	CANALE PRESA ARIA ESTERNA CIRCOLARE - METALLICO
	CANALE MANDATA ARIA AMBIENTE CIRCOLARE - FLESSIBILE
	CANALE RIPRESA ARIA AMBIENTE CIRCOLARE - FLESSIBILE
	COLLETTORE DI DISTRIBUZIONE RISCALDAMENTO
	COLLETTORE DI DISTRIBUZIONE ACQUA REFRIGERATA
	SONDA AMBIENTE TEMPERATURA UMIDITA'
	ATTACCO MOTOPOMPA VIGILI DEL FUOCO

NOTA:
 - SE NON DIVERSAMENTE INDICATO LE TUBAZIONI SONO DA POSARE A PAVIMENTO;
 - I COMPONENTI DI COLORE GRIGIO SONO PREDISPOSTI;
 - QUALSIASI RIFERIMENTO A PROCEDIMENTI, PRODOTTI, MODELLI O MARCHE, IDENTIFICABILI COMMERCIALMENTE È DA CONSIDERARSI PURAMENTE INTESO A FACILITARE L'INDIVIDUAZIONE DELLO STANDARD QUALITATIVO E PRESTAZIONALE RICHIESTO E PERTANTO È DA CONSIDERARSI SEMPRE ACCOMPAGNATO DALL'ESPRESSIONE "O EQUIVALENTE".



MANDANTE:
 Timbro e Firma
 Arch. Giuseppe Sgù
 SOCIETA' 3A CATEGORIA ASSOCIATI

COLLABORATORI:
 Timbro e Firma
 Ing. Giulio Gadola - Progettazione impianti meccanici

Timbro e Firma
 Pl. Daniele Fornò - Progettazione impianti elettrici

ScaramelliniMarcoEngineering
 SOTT. ING. MARCO SCARAMELLINI
 Studio di Ingegneria e Consulenza
 Via Trieste, n. 19 - 23100 Sondrio
 Telefono: +39 0342 270981
 email: son@scaramellini.it
 www.scaramellini.it

COMUNE DI CIVO

PROVINCIA DI SONDRIO

AMMINISTRAZIONE COMUNALE DI CIVO

Frazione Serone, 45
 23019 - Civo (SO)

PROGETTO ESECUTIVO

REALIZZAZIONE POLO SPORTIVO COMPRESORIALE IN FRAZIONE SERONE NEL COMUNE DI CIVO

PLANIMETRIA GENERALE

M-13

Scala	Timbro e Firma
Data	
Revisione	20/09/2024
Disegnato	M.G.
Verificato	G.G.
Approvato	G.G.
Commissa	0104-21-M